

PPU-124 (8250)

PANEL INTEGRADO DE 24 PUERTOS RJ45 CAT6 CON BASTIDOR TRASERO 24 RJ45 PORTS CAT6 INTEGRATED PANEL WITH REAR FRAME PANNEAU INTÉGRÉ 24 PORTS RJ45 CAT6 AVEC RACK ARRIÈRE

Contenido del embalaje:

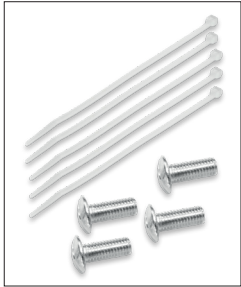
- 1 Panel numerado con 24 RJ45 puertos con bastidor trasero para fijación y organización de los cables. 1U de altura.
- Tornillos para fijación al rack.
- Bridas nylon.

Package contents:

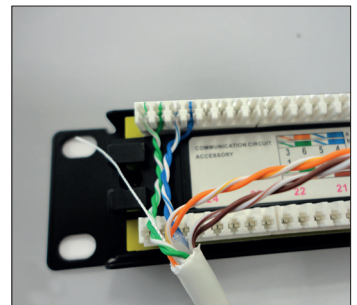
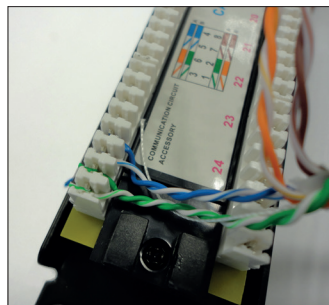
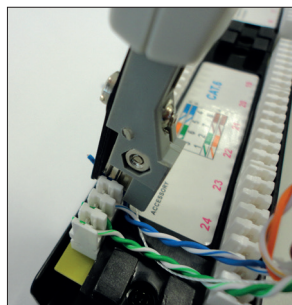
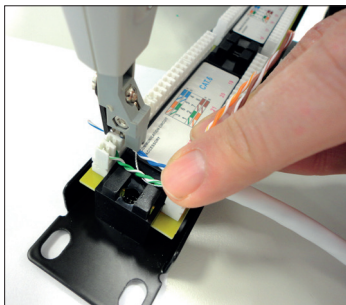
- 1 Numbered panel with 24 RJ45 ports with rear frame for fixing and organising cables. 1U high.
- Screws for fixing to the rack.
- Nylon cable ties.

Contenu de l'emballage :

- 1 Panneau numéroté de 24 RJ45 ports avec cadre arrière pour la fixation et l'organisation des câbles. Hauteur 1U.
- Vis pour la fixation au rack.
- Attaches de câble en nylon.



CONEXIONADO DEL CABLE UTP EN EL PATCH PANEL UTP CABLE CONNECTION ON PATCH PANEL CONNEXION DU CÂBLE UTP SUR LE PATCH PANEL



Modelo/Model/Modèle	PPU-124
Ref./Réf.	8250
Número de puertos Number of ports Nombre de ports	24
Altura Height Hauteur	1U
Ancho Largeur Width	19"
Grosor Thickness Épaisseur	1,5 mm
Material / Color Material / Colour Matériel / Couleur	SPCC / Negro (RAL9005) SPCC / Black (RAL9005) SPCC / Noir (RAL9005)
Ángulo de crimpado Crimping angle Angle de sertissage	90°

Características generales:

- Panel de parcheo 19" con 24 puertos RJ45 CAT6.
- Incorpora bastidor trasero numerado para fijación y organización de los cables.
- Los puertos frontales están identificados numéricamente e incluyen espacio en blanco para escritura.

General features:

- 19" patch panel with 24 RJ45 ports CAT6.
- Includes numbered rear frame for fixing and organising cables.
- The front ports are numerically identified and include blank space for writing.

Caractéristiques générales :

- Panneau de brassage 19" avec 24 RJ45 ports CAT6.
- Comprend un cadre arrière numéroté pour fixer et organiser les câbles.
- Les ports frontaux sont identifiés numériquement et comportent un espace vide pour écrire.